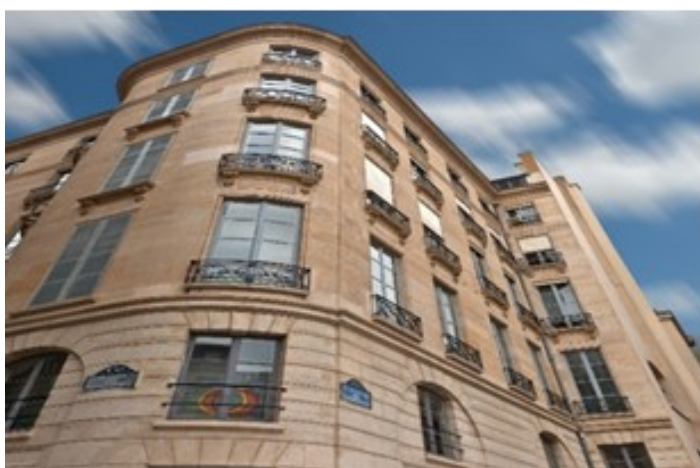


PROTECTEUR MINÉRAL

HYDROFUGE/IMPERMÉABILISANT/ANTI-TACHE

SUPPORTS POREUX



PRÉSENTATION DU PRODUIT

PROTECTEUR MINERAL est un hydrofuge liquide haute performance, respectueux de l'environnement utilisable sur tous vos supports minéraux en intérieur comme en extérieur.

Sa composition à base de silice solubilisée nouvelle génération, assure à vos biens une protection à l'épreuve du temps et des intempéries.

PROTECTEUR MINERAL est un produit de traitement hydrofugeant/consolidant et imperméabilisant à base de composés minéraux pour tous supports poreux soumis aux agressions de l'eau de la pollution et des taches.

Il s'utilise en intérieur comme en extérieur, sans restriction, sur tous supports poreux tels que les pierres naturelles ou reconstituées, le béton, les enduits monocouche ou encore la brique...

PROTECTEUR MINERAL est un produit écologique, en phase aqueuse (non toxique,

sans solvant et sans silicone). Il est destiné à protéger durablement tous les matériaux poreux contre la pénétration de l'eau, des taches ou la pollution atmosphérique. Il est donc particulièrement efficace pour traiter les façades de bâtiments, les allées, toitures...

PROTECTEUR MINERAL est un produit d'imprégnation, il est non filmogène et laisse respirer le support tout en le protégeant de manière efficace et durable.

PROTECTEUR MINERAL est complètement incolore après application, il ne modifie ni l'aspect, ni la nature du support traité.

De plus, de par sa composition minérale, il résiste parfaitement aux U.V. et ne jaunit pas dans le temps.



AVANTAGES

- Traitement hydrophobe très efficace
- Prêt à l'emploi et facile à utiliser.
- Tenue dans le temps exceptionnelle.
- Application en vertical ou horizontal et en intérieur ou extérieur.
- Résistance aux intempéries et aux UV. Ne jaunit pas.
- Utilisation polyvalente par pulvérisation, injection et trempage.
- Incolore, ne modifie pas la teinte du support.
- Sans silicone, sans solvant, respecte l'environnement.
- Non filmogène, perméable à la vapeur d'eau.
- Effet perlant et bon pouvoir de pénétration dans les matériaux minéraux poreux.
- Augmente la durée de vie des matériaux.
- Efficace sur des microfissures jusqu'à 0,3mm.
- Evite les infiltrations d'eau par les fissures et le faïençage dû au gel.
- Recouvrable par tous types de peintures.
- Limite la formation des mousses et lichen...

CONDITIONNEMENT

Bidon de 5,10 ou 30 litres. Fût de 220 L.



MISE EN OEUVRE

Préparation du support :

Traitement anticryptogamique **DM-5** ou **DM-15**, et nettoyage avec **NETTOYANT FTT**.

Il est impératif d'appliquer le produit sur un support non recouvert. Sinon procéder à un décapage soigneux au préalable.

Appliquer le produit sur une surface propre, dépoussiérée et sèche : toute particule ou tâche de graisse doit avoir été enlevée, et les trous ou fissures bouchés.

Application :

Bien secouer le bidon avant utilisation.

Sur les supports poreux à très poreux, utiliser le produit à l'état pur : ne pas diluer.

Sur les supports peu poreux tel que : travertin... diluer le produit à l'eau claire à raison de 1 volume pour 1 volume.

Dans tous les cas faire un essai préalable.

Appliquer le produit au rouleau, à la brosse ou au pulvérisateur basse pression. Pour une application sur des supports de type pierre polie, utiliser un gant ou un chiffon propre.

L'enduction doit être uniforme et généreuse **jusqu'à saturation** du support.

Sur les supports verticaux, appliquer de bas en haut, en 1 ou 2 couches, mouillé sur mouillé, sans attendre le séchage de la 1^{ère} couche.

CONSOMMATION

Rendement moyen donné à titre indicatif :

10 à 12 m²/Litre
Selon le matériau

STOCKAGE

- Stocker à l'abri du gel et de la chaleur dans un endroit sec : température entre 5°C et 30°C.

PRÉCAUTIONS D'UTILISATION

PROTECTEUR MINERAL ne contient aucun produit dangereux pour l'épiderme et l'environnement. Son emploi ne nécessite pas de précautions particulières. Néanmoins pour les personnes à l'épiderme sensible, nous conseillons le port de gants et/ou d'une combinaison.

PROTECTEUR MINERAL doit être utilisé impérativement lorsque la température des supports est supérieure à 5°C, mais inférieure à 30°C. Ne pas appliquer par temps de pluie.

Consulter la Fiche de données de sécurité avant utilisation.

Produit élaboré et fabriqué en France



PRISME® est une marque BATICOM®

Les renseignements fournis par la présente Fiche Technique sont donnés de bonne foi, à titre indicatif. Ils ne sauraient en aucun cas induire une garantie de notre part, ni engager notre responsabilité lors de l'utilisation de nos produits. Cette Fiche Technique annule et remplace toutes les versions antérieures. BATICOM se réserve le droit d'apporter toute modification à ses produits et à cette fiche technique sans avis préalable. Notre clientèle voudra bien s'assurer, avant toute mise en œuvre, que la présente notice n'a pas été modifiée par une édition plus récente qui prendrait en compte des données techniques nouvelles.



ZA BAYARD
3, Rue des Chambettes
63570 AUZAT LA COMBELLE
Tél : 04 22 52 18 20
Fax : 04 22 52 18 21
info@prisme-pro.com
www.prisme-pro.com